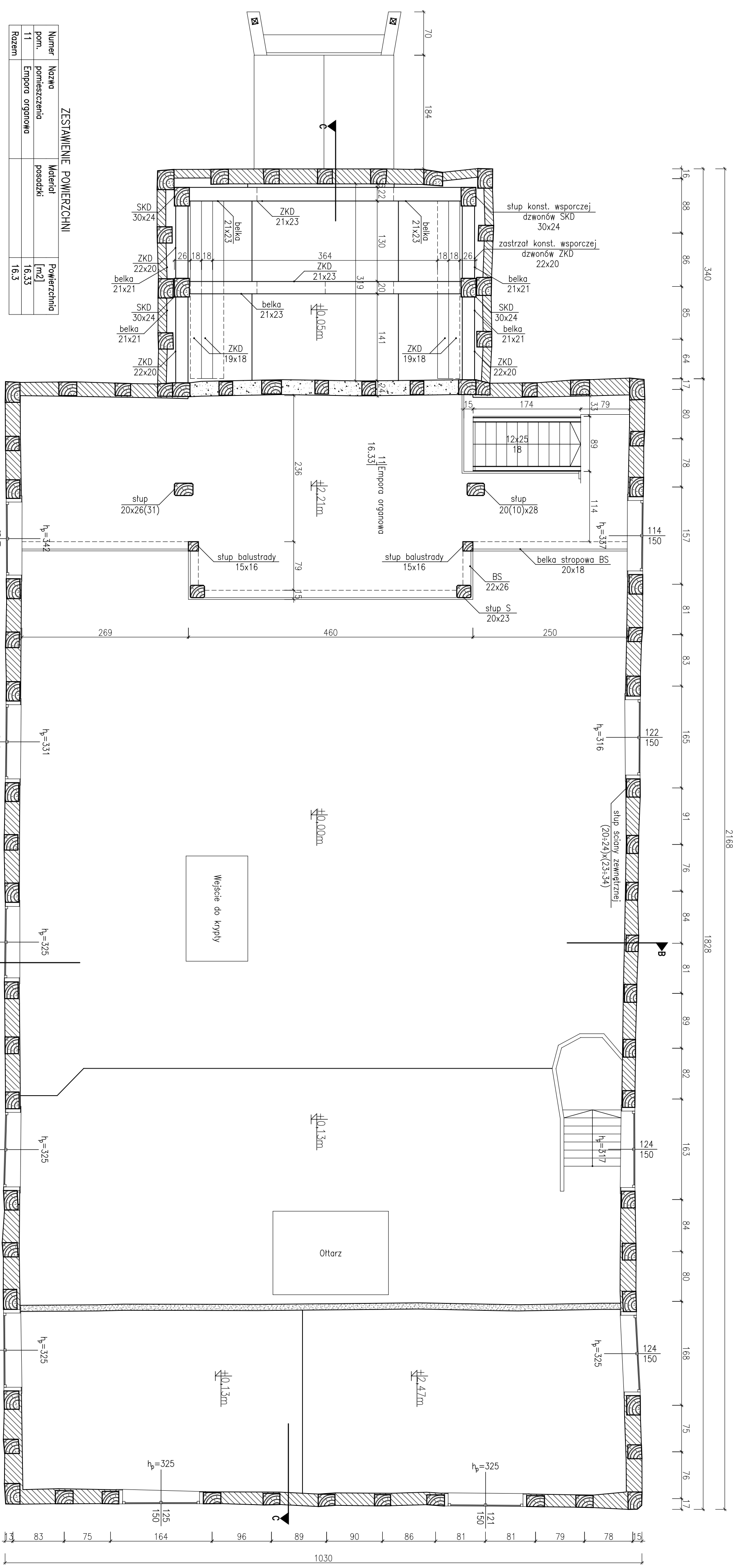


ZESTAWIENIE POWIERZCHNI		
Numer pom.	Nazwa pomieszczenia	Materiał posadzki
11	Empora organowa	
Rezerw		
		Powierzchnia [m <sup>2</sup> ]
		16,33
		16,3



PB  
RYS. NR:  
03  
ARKUSZ NR:

PROJEKT BUDOWLANY skala 1:50  
 OBIEKT: KOŚCIÓŁ FILIALNY pw. św. ANTONIEGO  
 Golce, dz. nr 347, obr. Golce 0057,  
 gmina Wątcz  
 INWESTOR: Parafia Rzymskokatolicka pw. św. Wawrzyńca  
 Rudki 14, 78-600 Wątcz

PROJEKTOWAŁ:  
mgr inż. Zbigniew KOCUR  
Upr:UAN/N/7210/459/87 i 114/90  
 SPRAWDZIŁ:  
mgr inż. Elżbieta BADEŃSKA  
Upr:UAN/U/7210/23/90

**AGRO-HATECH**  
mgr inż. ZBIGNIEW KOCUR

75-630 KOSZALIN ul. Bzów 14  
tel. 602 633 778, fax.: 94 3402856  
KOSZALIN, XI 2017

**RZUT W POZIOMIE EMPORY**  
**-inwentaryzacja**